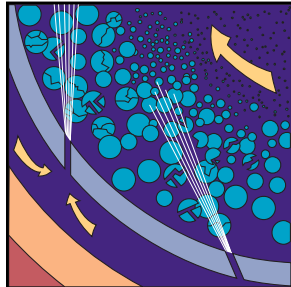
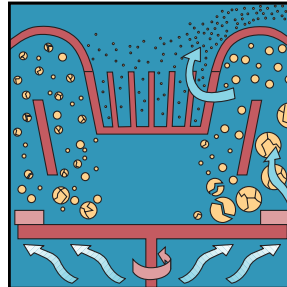




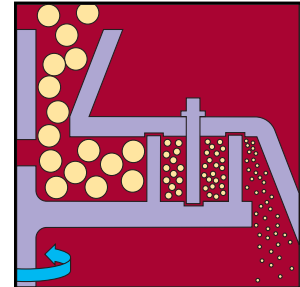
## ALTO RENDIMIENTO COMPROBADO



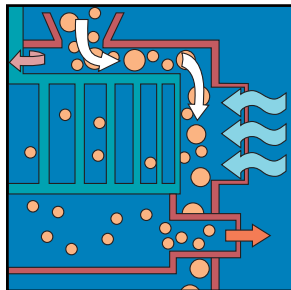
Micronizer®



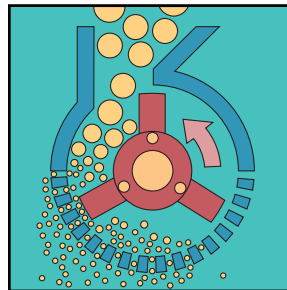
Powderizer®



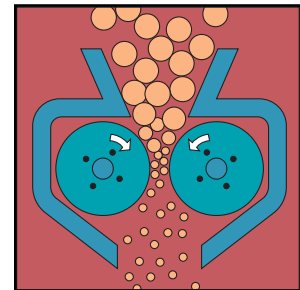
Simpactor®



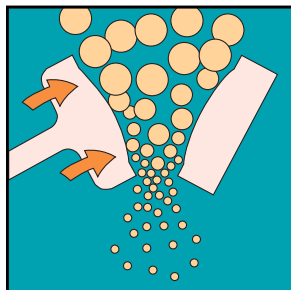
Clasificadores por corriente de aire



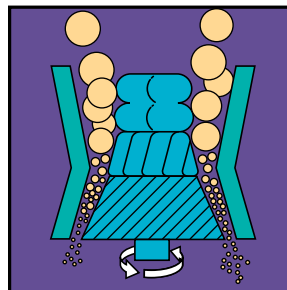
Trituradora de martillos



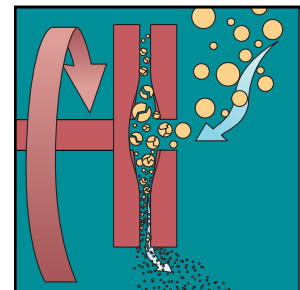
Trituradora de cilindros



Trituradoras de mandíbulas



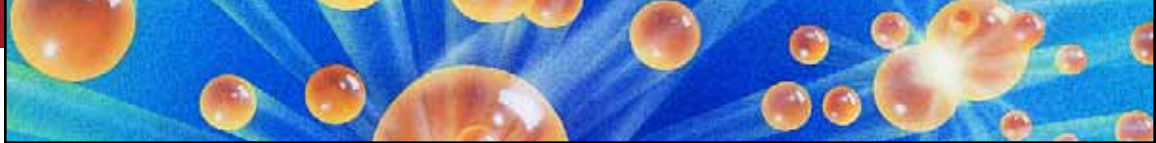
Trituradoras rotativas



Molinos para ensayos de laboratorios



TECNOLOGÍA PARA EL PROCESAMIENTO DE MATERIALES EN POLVO:  
LA SOLUCIÓN STURTEVANT.



# Desde 1883

## Soluciones

**“¡Más que buenos equipos!”**

Nuestro personal disfruta trabajar junto a usted para determinar cuales son las mejores soluciones para sus problemas de procesamiento de materiales. Si todo lo que Sturtevant suministrara fuese únicamente buenos equipos, habríamos desaparecido del mercado hace décadas.

Combinamos la experiencia de más de un siglo, la tecnología de ingeniería más avanzada y un entusiasmo sincero, para que sea más fácil resolver los desafíos que presentan sus procesamiento.



## Experiencia

Durante más de 100 años, nos hemos dedicado al procesamiento de materiales en equipos de trituración, molienda, mezcla y clasificación por corriente de aire. A veces hemos tenido éxito y a veces no; pero siempre hemos aprendido las lecciones. Para beneficiarse a través de nuestra experiencia, llámenos al teléfono 800-992-0209 (llamada gratuita dentro de los EE.UU.)

Estos son los comentarios de algunos de nuestros clientes:

*“Cuando nos relacionamos [con Sturtevant Inc.] compramos [el molino de chorro] por su rendimiento superior”*

**Dan Higgins,  
CTSP**

*“Las horas de operación promedio se redujeron en un 15 por ciento y la producción de toneladas por hora aumentó en un 17 por ciento”*

**Ross Donovan,  
Piqua Materials**

*“...El clasificador por corriente de aire Sturtevant SD nos permite controlar mejor el sobre tamaño y ofrecer una calidad más uniforme”*

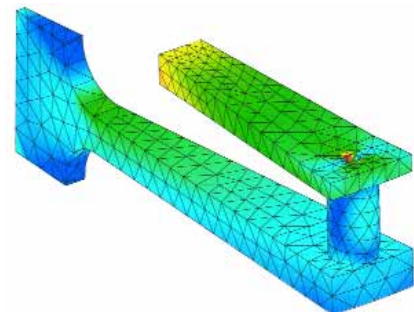
**Daryl Trigg,  
Short Mountain Silica**

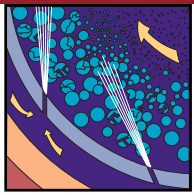
*“Desde el punto de vista de los costos, eran una opción muy competitiva. Pero también nos brindaron un respaldo extraordinario. El conocimiento y la experiencia de Sturtevant son para nosotros tan importantes como los equipos”*

**Dan Higgins,  
CTSP**

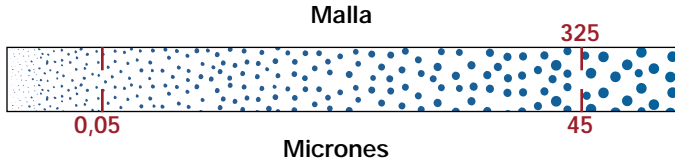
## Tecnología

Usamos los más recientes programas de diseños por computadoras (C.A.D.) y Análisis de Elementos Finitos para modelar los equipos Sturtevant a fin de poder estudiar las tensiones y eliminar los esfuerzos que puedan ocasionar fallas. Los equipos diseñados con menos cuidado podrían romperse más a menudo o fallar en forma catastrófica. Nosotros tomamos las medidas adicionales necesarias para proteger su inversión y la seguridad de sus empleados.

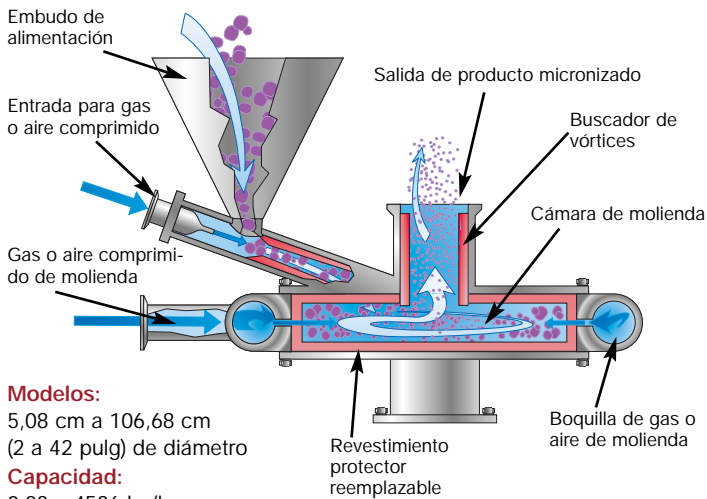




## MICRONIZER®



El Micronizer® de Sturtevant es un molino de chorro que usa gas o aire comprimido para producir partículas más pequeñas que un micrón. Dentro del Micronizer, una serie de chorros perfectamente alineados crea un vórtice. El material se alimenta en el vórtice a través de un círculo tangencial especialmente diseñado y se acelera. La rotación a alta velocidad somete el material a impacto de partícula contra partícula y se obtienen así partículas cada vez más finas. Mientras la fuerza centrífuga empuja las partículas grandes contra el perímetro, las finas se mueven hacia el centro y salen a través del buscador de vórtices.



**Modelos:**  
5,08 cm a 106,68 cm  
(2 a 42 pulg) de diámetro

**Capacidad:**  
0,23 a 4536 kg/hr  
(0,5 a 10.000 lbs/hr)

**Fineza del producto:**  
0,5 a 45 micrones

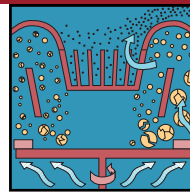
**Requisitos de aire comprimido:**  
30 a 3300 SCFM a 100 PSIG

### APLICACIONES

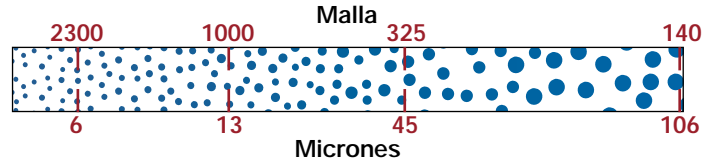
- Productos químicos agrícolas
- Negro de carbón
- Cerámica
- Minerales y metales
- Productos farmacéuticos, cosméticos
- Pigmentos
- Metales preciosos
- Propelentes
- Resinas
- Dióxido de titanio
- Tóner

### BENEFICIOS

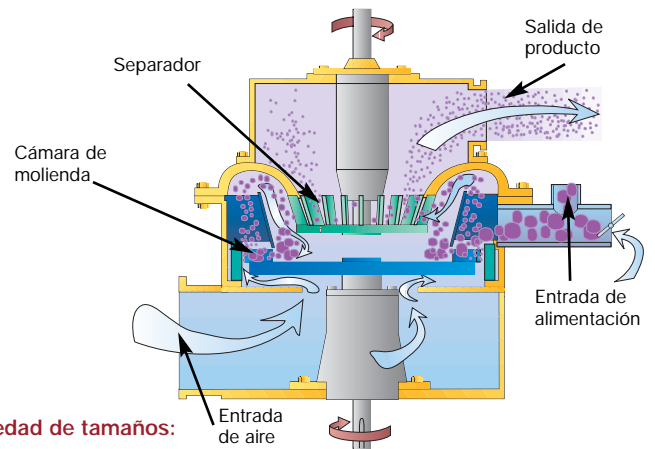
- Distribución estrecha de tamaños de partículas
- Partículas de forma esférica uniforme
- No hay generación de calor
- El producto no se contamina
- Poco mantenimiento
- Funcionamiento sencillo
- Los diseños sanitarios no requieren herramientas



## POWDERIZER®



El Powderizer® de Sturtevant es un triturador / clasificador de impacto capaz de reducir polvos a tamaños de partículas de hasta 5 micrones. Se está convirtiendo en uno de los más populares equipos para reducir tamaños de partículas, ya que combina las tecnologías de trituración por impacto y clasificación por corriente de aire... ¡en una sola unidad! La flexibilidad de funcionamiento permite procesar un sinnúmero de productos de las industrias químicas, alimenticias, mineras y otras industrias donde se requieran un sistema eficaz y económico para la reducción de tamaños de partículas.



**Variedad de tamaños:**  
5-300 hp.

**Variedad de capacidades:**  
50-10.000#/hr.

**Fineza del producto:**  
5-100 micrones

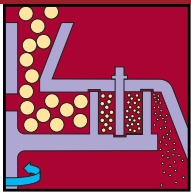
**Variedad de caudales de aire:**  
7,08-424,75 m³/m (250-15.000 pies³/m)

### APLICACIONES

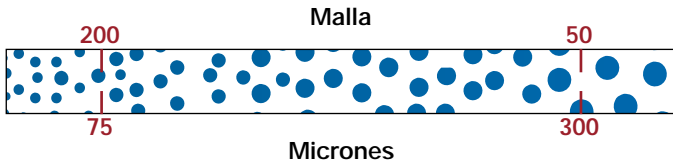
- Productos químicos agrícolas
- Arcilla
- Cacao
- Almidón de maíz
- Materiales sensibles al calor
- Polvos epóxicos para recubrimientos
- Productos alimenticios
- Piedra caliza
- Hidróxido de magnesio
- Polvos farmacéuticos
- Pigmentos
- Leche en polvo
- Azúcar
- Talco

### BENEFICIOS

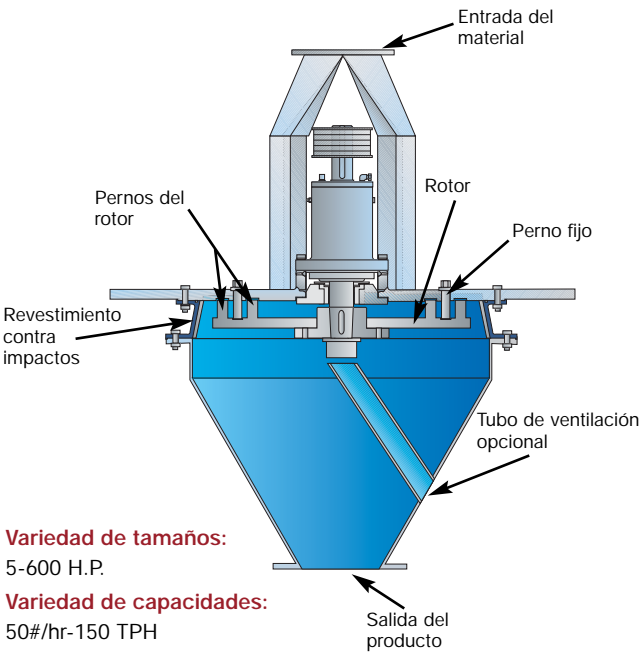
- Revestimiento protector contra impactos reversible para una mayor duración
- Construcción de acero inoxidable
- Otros acabados y materiales opcionales disponibles
- Adecuado para productos sensibles al calor
- Distribución estrecha de tamaños de partículas
- Todo el sistema puede automatizarse en forma completa
- "Powderizer®" puede desarmarse fácilmente para su limpieza, mantenimiento y reparación
- Cojinetes con lubricación externa
- Suministro de sistemas completos
- Empaquetadura del cojinete con purga de aire para una mayor duración



**SIMPACTOR®**



El Simpactor® de Sturtevant es un molino de impacto centrífugo de pernos que reduce materiales de densidades bajas o medianas a un tamaño de partícula fina y uniforme de malla de 50-200.



**Variación de tamaños:**

5-600 H.P.

**Variación de capacidades:**

50#/hr-150 TPH

**Fineza del producto:**

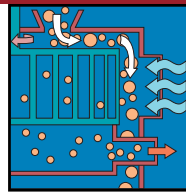
50-200 malla

## APLICACIONES

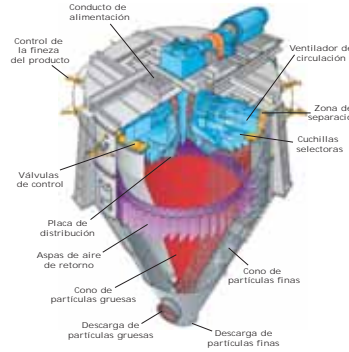
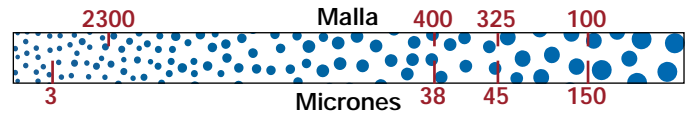
- Arcilla
- Pasta de maíz
- Desaglomeración
- Densificación
- Harina
- Yeso
- Destrucción de infestación
- Recuperación de productos compactados
- Resina
- Bicarbonato de sodio
- Estuco
- Almidón
- Talco

## BENEFICIOS

- Poco mantenimiento
- Económico; consumo de energía bajo con alto rendimiento
- Eficiente y efectivo; tamaño de molienda uniforme y preciso
- Fácil de operar; ajuste del tamaño de molienda mientras la unidad está en funcionamiento
- Molienda seca o húmeda
- Alimentación neumática o por gravedad
- Opciones disponibles de materiales de revestimiento y pernos



# CLASIFICACIÓN POR CORRIENTE DE AIRE



## MODELO CLASIFICADOR POR CORRIENTE DE AIRE "WHIRLWIND"

**Modelos:** 0,51 m a 7,92 m

(20 pulg a 26 pies) de diámetro

**Capacidades de alimentación:**

1 a 800 TPH

**Fineza del producto:** malla de 100 a 400

**Funcionamiento:** Ventilador interno, no se requiere clasificador de aire seco o precipitador de polvos

## MODELO CLASIFICADOR POR CORRIENTE DE AIRE "SUPERFINE"

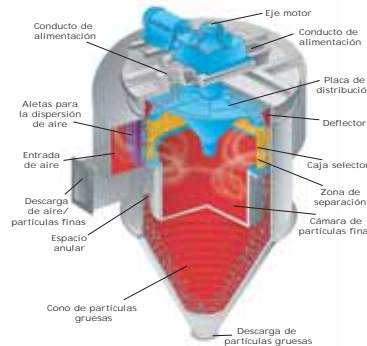
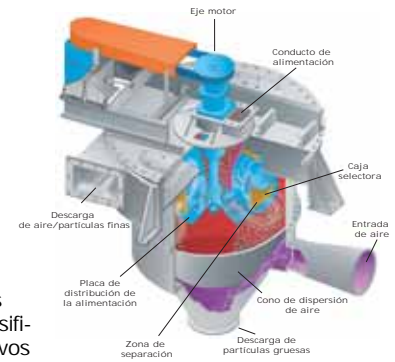
**Modelos:** 0,51 m a 1,83 m

(20 pulg a 6 pies) de diámetro

**Capacidades de alimentación:** 0,5 a 15 TPH

**Fineza del producto:** 45 a 3 micrones

**Funcionamiento:** Ventilador externo, las partículas finas son separadas en un clasificador de aire seco o precipitador de polvos



## MODELO CLASIFICADOR POR CORRIENTE DE AIRE "SIDE DRAFT"

**Modelos:** SD-20 a SD-180

**Capacidades de alimentación:** 4 a 1000 TPH

**Fineza del producto:** malla de 100 a 400

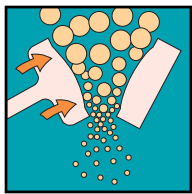
**Funcionamiento:** Ventilador externo, las partículas finas se separan en un clasificador de aire seco o precipitador de polvos

## APLICACIONES

- Conglomerados, piedra molida
- Cerámica
- Productos químicos
- Almidón de maíz
- Tierra diatomácea
- Cenizas volantes
- Productos alimenticios
- Cal hidratada
- Minerales
- Plásticos
- Arena de sílice
- Sosa, bicarbonato

## BENEFICIOS

- Producto de alta calidad, mínima cantidad de partículas mayores que el tamaño determinado
- Producto grueso sin polvo, cantidad mínima de partículas finas
- Mayor capacidad y separación más fina que las zarandas o cribas
- Construcción simple, poco mantenimiento, fácil de usar
- Controles de fineza por marcación; ningún sistema para el cambio de productos
- Resistencia al desgaste para aplicaciones abrasivas



## TRITURADORAS DE MANDÍBULA

Ningún otro equipo supera a las trituradoras de mandíbulas Sturtevant para la trituración fina e intermedia. Incluso materiales muy duros pueden reducirse para un posterior procesamiento.

- Muele por compresión y por esfuerzos cortantes
- Construcción resistente de hierro colado; décadas de servicio confiable
- Acceso fácil: inspección y mantenimiento simplificados
- Mínima producción de partículas finas
- Eficiente



NOTA: Los dispositivos de seguridad se han quitado con fines de ilustración. No haga funcionar la unidad a menos que todos los dispositivos de seguridad estén instalados adecuadamente.



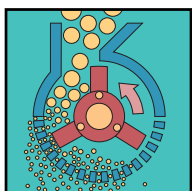
## TRITURADORAS DE CILINDROS

Las trituradoras de cilindros Sturtevant están mejor preparadas para la molienda controlada de materiales friables para convertirlos en gránulos cuando no se desea la presencia de partículas finas.

- Producto granulado uniforme; creación mínima de partículas finas
- Muele por compresión; poco desgaste
- Superficie de los rodillos con tratamiento de resistencia a la abrasión



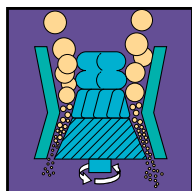
NOTA: Los dispositivos de seguridad se han quitado con fines de ilustración. No haga funcionar la unidad a menos que todos los dispositivos de seguridad estén instalados adecuadamente.



## TRITURADORAS DE MARTILLOS

Las trituradoras de martillos Sturtevant ofrecen una calidad inigualable para la reducción de tamaños de partículas diversas para, prácticamente, cualquier material friable seco.

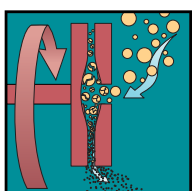
- Amplio alcance de molienda por medio del impacto de martillos oscilantes
- Tamaño del producto controlado por rejillas y zarandas
- Alta capacidad de molienda de materiales a polvos granulados
- Construcción resistente de hierro fundido
- Fácil acceso para, mantenimiento, e inspección



## TRITURADORAS ROTATIVAS

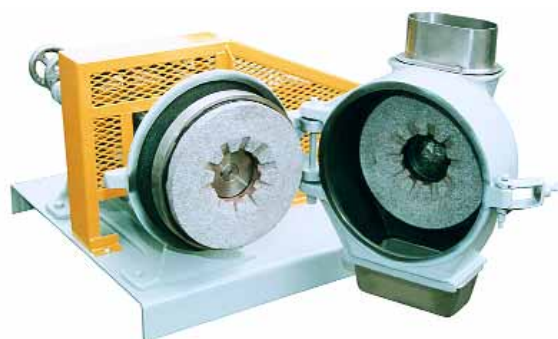
Reducen materiales blandos o moderadamente duros sin crear exceso de polvo.

- Producto granulado uniforme; creación mínima de partículas finas
- Muele por esfuerzo cortante



## MOLINOS PARA ENSAYOS DE LABORATORIOS

Estos tipos de molinos para ensayos, son del tipo de disco de "puerta abierta" y pueden realizar un trabajo muy fino, con productos de hasta malla 100 (más grueso si lo desea) cuando se los hace funcionar con materiales secos, friables, blandos o moderadamente duros. De hecho, también pueden usarse con muchas rocas y minerales duros, aunque con capacidades levemente reducidas.





## **PERMITA QUE STURTEVANT EVALUE SUS NECESIDADES DE EQUIPAMIENTO.**

Seleccionar el equipo adecuado es de vital importancia para lograr la mayor eficiencia y la más alta eficacia en función del costo. Permita que Sturtevant le ayude a elegir el modelo más adecuado para sus necesidades. Nuestra planta de prueba está equipada para probar los materiales que usted desee para que podamos luego recomendarle el mejor equipo para su aplicación.

DENTRO DE EE.UU. LLAME EN FORMA GRATUITA AL TELEFONO:

**800-992-0209**



Sturtevant, Inc.  
348 Circuit Street  
Hanover, MA 02339, EE.UU.

- TELÉFONO: 781-829-6501
- FAX: 781-829-6515
- TELÉFONO GRATUITO: 800-992-0209
- CORREO ELECTRÓNICO: [sales@sturtevantinc.com](mailto:sales@sturtevantinc.com)
- [www.sturtevantinc.com](http://www.sturtevantinc.com)

TECNOLOGÍA PARA EL PROCESAMIENTO DE MATERIALES EN POLVO: LA SOLUCIÓN STURTEVANT.